



Une marque du groupe
Devictio formations

Formation Habilitation Électrique B1 B1V B2 B2V BR BC BE

Objectifs :

Connaître les dangers et les risques associés aux opérations d'ordre électrique. Savoir exécuter en toute sécurité des opérations d'ordre électrique dans le respect de la norme NF C 18-510 : Travaux, interventions, dépannages, consignation Connaître les procédures à appliquer, pouvoir rédiger convenablement les documents associés et savoir rendre compte

Public visé : Tout électricien chargé d'interventions, de travaux, d'essais et de mesures, de consignations en Basse Tension, le cas échéant au voisinage de la Haute Tension.

Prérequis : Savoir lire et écrire le français. Avoir les connaissances de base en électricité ou une bonne expérience pratique professionnelle.

Méthode pédagogique :

- Alternance d'apports théoriques et d'exercices pratiques.
 - Utilisation de ressources multimédia, projections vidéo
 - Exercices et Travaux Pratiques
 - Remise d'un carnet de prescriptions base sur la norme NF C 18-510
- Programme (Conforme à la norme NF C 18-510) :
- o Théorie :
 - Statistiques des accidents d'origine électrique
 - Dispositions réglementaires, les sanctions
 - La prévention, les partenaires et leur rôle
 - Rappel des notions élémentaires d'électricité, grandeurs, unités, mesures
 - Les dangers de l'électricité, les effets sur le corps humain.
 - L'habilitation et les titres d'habilitation

Référence :

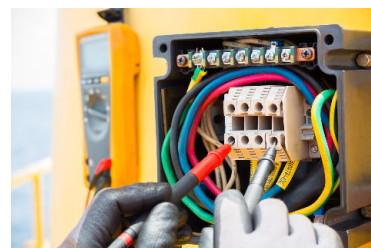
MAGN1ELEC103

Lieu :

MAGNIS FORMATION
Lyon 3e / Lyon 7e

Durée :

3 jours / 21 heures





Une marque du groupe
Devictio formations

**Référence :**

MAGN1ELEC103

Lieu :MAGNIS FORMATION
Lyon 3e / Lyon 7e**Durée :**

3 jours / 21 heures

**Formation Habilitation Électrique B1 B1V B2 B2V
BR BC BE**

- Production et distribution de l'énergie électrique, les réseaux, les domaines de tension
- La norme UTE C 15 100 : installations en BT - La prévention et la protection : - le matériel et l'appareillage
- les équipements de protection individuels et collectifs
- Distances et Zones - Les définitions relatives aux opérations (interventions, travaux, opérations spécifiques)
- Les responsabilités, hiérarchisation et rôle des intervenants
- La mise hors tension, la consignation et les documents associés
- Les schémas de liaison à la terre
- Conduite à tenir en cas d'accident d'origine électrique
- Sécurité et protection incendie
- Incendie sur les réseaux ou sur les équipements.

o Travaux Pratique :

- Bien utiliser les EPI, mettre en place convenablement les ECI
- Effectuer une analyse de risques (locaux, matériels, installations)
- Préparer des travaux (étapes), rédiger des consignes de sécurité
- Consigner en 1 ou 2 étapes, instruire les documents associés. Pour des formations en entreprise les TP peuvent être réalisées dans le cadre habituel de travail des stagiaires.

o Evaluation des connaissances :

L'évaluation des connaissances acquises par le stagiaire est faite à partir des TP réalisés ainsi que d'un questionnaire selon le référentiel de la norme NF C 18 510

o Documents remis en fin de formation :

- Une Attestation de formation
- Proposition de titre d'habilitation, pré-remplie avec symboles proposés par le formateur .
- Un support «Titre d'habilitation » à remplir par l'employeur.
- « Evaluation à chaud de la formation par le stagiaire » ce dernier porte ses appréciations sur l'accueil, l'organisation, le formateur, les moyens et la méthode.

Validité: 3 ans